

ПАМЯТКА ДЛЯ ЖИЛЬЦОВ МНОГОКВАРТИРНЫХ ДОМОВ В УСЛОВИЯХ НАХОЖДЕНИЯ НА САМОИЗОЛЯЦИИ

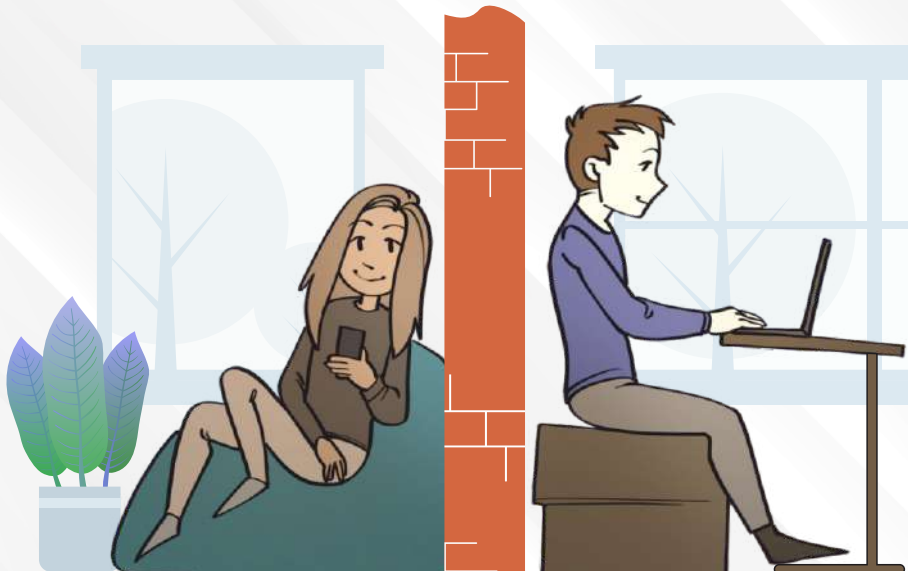


МИНСТРОЙ
РОССИИ

ОНФ совместно с Минстроем России организуют информационно-разъяснительную работу для граждан по вопросам предоставления жилищно-коммунальных услуг (ЖКУ), удаленного взаимодействия с организациями в сфере жилищно-коммунального хозяйства (ЖКХ), органами госжилнадзора и по вопросам предоставления социальной поддержки

#МЫВМЕСТЕ

#СИДИМДОМА



ВЗАИМОДЕЙСТВУЙТЕ С ОРГАНИЗАЦИЯМИ В СФЕРЕ ЖКХ УДАЛЕННО

Зарегистрируйтесь на сайте ГИС ЖКХ www.dom.gosuslugi.ru
или зайдите с помощью портала «Госуслуги»

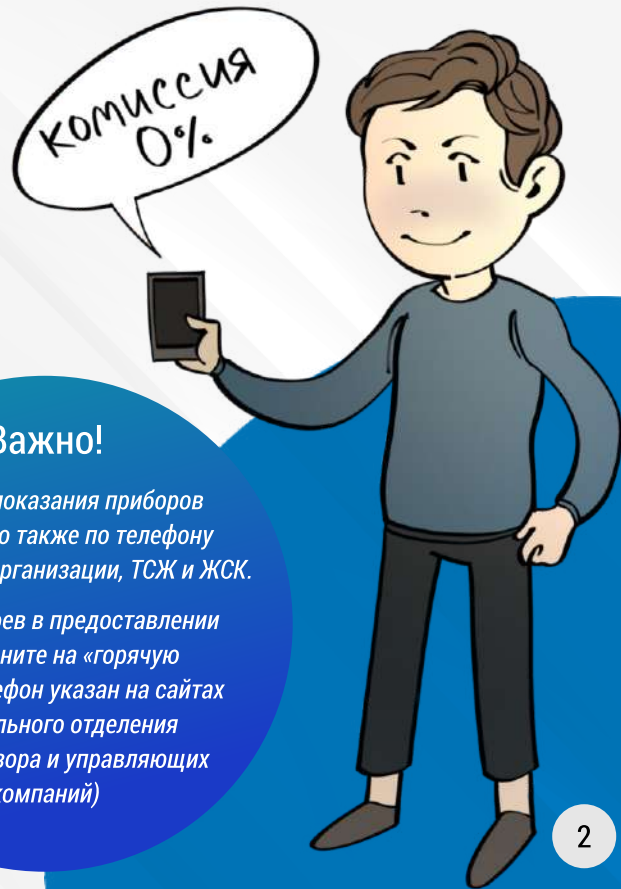
В ГИС ЖКХ ВЫ СМОЖЕТЕ:

- ✓ оплачивать ЖКУ онлайн и без комиссии
- ✓ проверять правильность начислений за услуги ЖКХ
- ✓ передавать показания приборов учета
- ✓ узнавать информацию о работах и услугах по дому и общаться с соседями
- ✓ направлять жалобы и обращения
- ✓ узнавать информацию и контакты вашей управляющей организации

Важно!

Передать показания приборов учета можно также по телефону управляющей организации, ТСЖ и ЖСК.

В случае сбоев в предоставлении ЖКУ звоните на «горячую линию» (телефон указан на сайтах регионального отделения госжилнадзора и управляющих компаний)



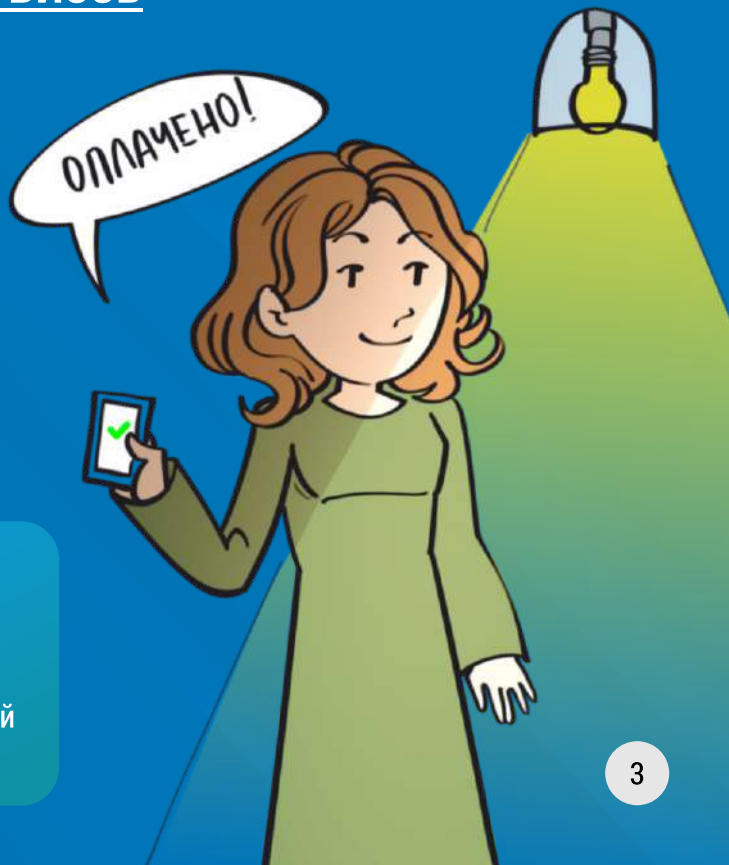
ОПЛАЧИВАЙТЕ ЖКУ С ПОМОЩЬЮ ОНЛАЙН СЕРВИСОВ

- ✓ ГИС ЖКХ
- ✓ Личный кабинет банка
- ✓ Специализированные региональные Интернет-порталы
- ✓ Сайт ресурсоснабжающей организации (электро-, тепло-, водо-, газоснабжающей организации)
- ✓ Личный кабинет управляющей организации (УК, ТСЖ, ЖСК)

Рекомендуем не накапливать задолженность и оплачивать жилищно-коммунальные услуги **СВОЕВРЕМЕННО!**

ОТЛОЖИТЕ ПРОВЕДЕНИЕ ОБЩЕГО СОБРАНИЯ СОБСТВЕННИКОВ

Если в вашем доме проводится собрание в очно-заочной или заочной форме, обратитесь за консультацией в жилищную инспекцию



РАСХОДУЙТЕ КОММУНАЛЬНЫЕ РЕСУРСЫ ЭКОНОМНО

Нахождение в режиме самоизоляции может повлечь увеличение расхода коммунальных ресурсов

СТАРАЙТЕСЬ РАЦИОНАЛЬНО ИСПОЛЬЗОВАТЬ РЕСУРСЫ:

- ✓ Не оставляйте включенным свет, если не находитесь в помещении
- ✓ Закрывайте кран, когда не пользуетесь водой
- ✓ Не оставляйте без надобности включенными приборы в электросети
- ✓ Обращайте внимание на показания приборов учета

